

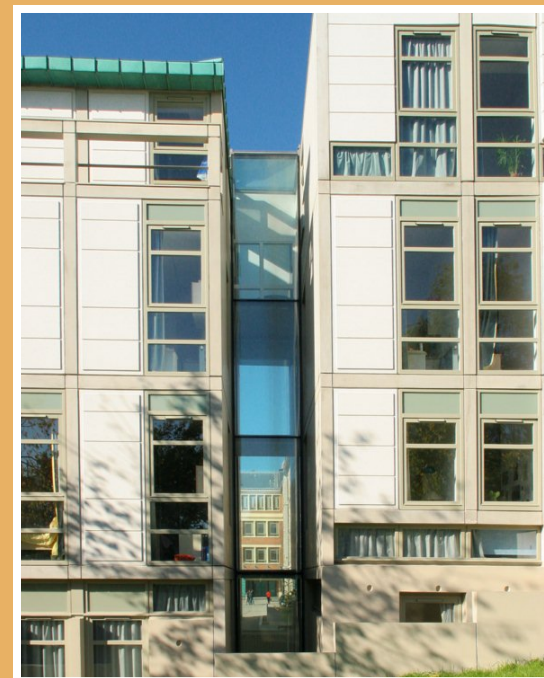
La spécialité LLCER allemand  
offre des débouchés dans tous les  
domaines et convient  
particulièrement aux élèves qui se  
destinent à des études et des  
métiers tournés vers  
l'international.

Elle peut être combinée  
avantageusement avec toute autre  
spécialité afin de créer un  
parcours original et valorisant.



LYCÉE LA BRUYÈRE  
31, Avenue de Paris, 78000 Versailles

## LA SPÉCIALITÉ LLCER ALLEMAND



L'allemand au Lycée  
La Bruyère

## Faire une spécialité LLCER allemand. Pourquoi?

La spécialité Langues, Littératures et Cultures Étrangères et Régionales "allemand" est un atout incontournable dans le monde des études et du travail.

Elle permet notamment d'acquérir un niveau opérationnel dans la langue la plus recherchée en France après l'anglais ([www.apec.fr](http://www.apec.fr)) qui se caractérise à la fois par une demande accrue sur le marché du travail et une offre limitée de locuteurs compétents.

En outre, elle crée les meilleures conditions afin de :

- démarrer des études supérieures dans un pays germanophone dès la première année,
- s'inscrire dans un cursus à double diplôme (par ex. de l'Université franco-allemande),
- passer un ou plusieurs semestres d'études dans un pays germanophone dans le cadre d'un programme d'échange (par ex. Erasmus) ou avec une bourse du DAAD,
- poursuivre ses études dans un pays germanophone après l'obtention d'un premier diplôme en France.

L'Université franco-allemande, c'est :

- 208 établissements
- 196 cursus intégrés franco-allemands dans tous les domaines
- 6100 étudiants
- un poste correspondant à leur formation en moins de 3 mois pour 70% des diplômés

L'UFA constitue un large réseau d'établissements offrant des cursus binationaux et trinationaux en sciences de l'ingénieur, sciences, sciences humaines et sociales, économie/gestion et droit ([www.dfh-ufa.org](http://www.dfh-ufa.org)).

### À QUI EST-ELLE DESTINÉE?

La Spécialité LLCER allemand est proposée à tous les élèves germanistes à partir de la classe de Première qui souhaitent acquérir un niveau élevé de maîtrise de l'allemand à travers l'étude de la littérature germanophone, du cinéma, de la culture en général mais aussi de l'actualité des pays germanophones.

### QUELS OBJECTIFS LINGUISTIQUES?

Comme dans toutes les spécialités de langue vivante, l'objectif est le niveau B2 en fin de 1<sup>ère</sup> et le niveau C1 en fin de Tle dans au moins deux compétences linguistiques. Le volume horaire important en groupe réduit et le statut d'un cours de spécialité permettent le progrès de l'élève dans des conditions optimales.

### ET LA SECTION EUROPÉENNE?

Être en Section euro tout en suivant la Spé allemand est un choix pertinent dans la mesure où les deux dispositifs obéissent à une logique diamétralement opposée : une option qui se construit autour d'un programme d'échanges et d'activités culturelles face à un cours qui vise un apprentissage systématique et approfondi, notamment à l'écrit.

### La parole à nos anciens élèves et étudiants!

Hugues (EM Lyon Business School, stage chez Schneider Electric à Berlin) :

"Il faut pas avoir peur de l'allemand. On a tendance à imaginer que l'allemand est une langue particulièrement dure parce qu'on n'y est pas assez confrontés. On a une énorme partie de notre culture et de notre référentiel qui se fonde sur l'anglais. Mais si c'était le cas avec l'allemand, on parlerait tous allemand. C'est pas une question de difficulté, c'est une question d'habitude."



Arthur (Sciences Po Paris, stage à l'Ambassade de France à Berlin) :

"Qu'importe le domaine dans lequel vous souhaitez travailler, vous aurez toujours une coopération franco-allemande dans votre domaine. Le monde franco-allemand est assez petit : cela représente une opportunité puisque votre profil - si vous maîtrisez très bien l'allemand - sera de plus en plus recherché."